



一緒に、笑い合おう

特定非営利活動法人 山友会



NPO
山友会
特定非営利活動法人
SANYUKAI

MISSION

私たちの使命

路上生活を送らざるを得ない人々や、苦しい生活を送らざるを得ない人々が、独りではないと感じて笑顔を取り戻すこと

VISION

私たちの目指す社会

ひとりひとりがその存在を認めあい、助け合うことのできるようなやさしさに満ちた、安心して暮らすことのできる社会

問題背景

ホームレス状態にある人々の抱える深刻な問題

仕事を失う。住まいを失う。ホームレス状態に至る経緯は様々です。

もしかすると、そこに至るまでに、誰にも助けを求めることが出来なかったのかもしれませんが。

本当に苦しいときや辛いときに、誰かが手を差し伸べてくれるようなつながりを失ってしまっていることが、彼らの抱える最も深刻な問題なのです。

そして、そうした社会的に孤立した状況は、やがて「自分は誰からも必要とされていない」という想いを抱かせ、前向きに生きていく力を失っていくことにつながっていきます。

孤独の街、山谷

かつて日雇い労働者が多く集まる街であった通称「山谷地域」。現在、その多くが高齢者となった彼らは生活保護を受給しながら簡易宿泊所（ドヤ）で暮らしています。

しかし、身寄りのない彼らにとって、社会的に孤立しているという状況は変わりません。依存症、介護難民、孤独死、自殺…。孤立は形を変えて、より深刻な問題を引き起こしています。

ホームレス問題を根本的に解決するために

ホームレス状態にある人々の存在は、互いに手を差し伸べあうことのできる人と人とのつながりがこの社会に失われつつあることを意味しているのかもしれませんが。

もし、彼らが山谷地域の中で孤立せずに暮らしていくことができれば、ホームレス問題を根本的に解決する大きな一歩になると私たちは信じています。

事業内容

無料診療、生活相談、炊き出し・アウトリーチ、食堂、居住支援、地域とのつながりづくりなどの活動を通して、路上生活を余儀なくされた人々との社会的なつながりを築いています。

無料診療・地域保健事業 「山友会クリニック」



おもにホームレス状態にある方など、健康保険証を持たないことで一般の医療機関を受診できない方々を対象に、無料診療を行っています。



生活相談・地域支援事業 「相談室」



生活上の問題や健康上の問題に対する相談支援や、地域生活サポート（見守り、関係機関との連絡調整、緊急時対応等）を行っています。また、来所される方々に対してお茶や日用品も提供しており、山友会を訪れる人々にとっての憩いの場にもなっています。



給食サービス事業



■炊き出し・アウトリーチ

隅田川の河川敷で食事を配給する炊き出しと、テント生活の方々を訪問するアウトリーチを行っています。（毎週水・木曜日）



■食堂

クリニックの患者さんや相談室の相談者の方など、山友会を訪れた人々に無償で昼食の提供を行っています。





居住支援事業「山友荘」



元ホームレスの方などで、介護が必要であることや、病気や障害のため一人で暮らすことが難しくなった方のための日常生活支援住居施設を運営しています。スタッフが常駐し、生活の見守りや支援を行うほか、食事の提供、医療機関・介護事業所など連携しながら入所されている方々の暮らしを支えています。

地域とのつながりづくり事業 「居場所・生きがいつくりプロジェクト」



ホームレス状態にある方や地域で暮らす元ホームレスの方などが、地域の中で孤立せずに自分の存在を認められる居場所と、自身の生きがいとなるような社会的な役割を手にするを目的に、そうした方々が主体的かつ持続的に参加することができる居場所づくりや生きがいつくりをサポートしています。

地域とのつながりづくり事業 「共同墓地の運営」



「死後もつながりを感じていただけるように」という想いのもと、活動を通してつながりを持ったホームレス状態にある方で、無縁仏となってしまう方のためのお墓を運営しています。

地域とのつながりづくり事業 「山谷・アート・プロジェクト」

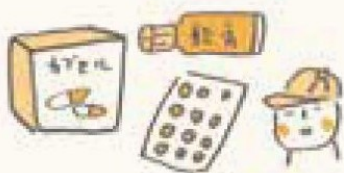


山谷や路上で暮らしているおじさん達が、自身の身の回りや暮らしている街を写真で記録するプロジェクトです。

ご支援のお願い

ホームレス状態にある人たちが、ひとりではないと感じ、笑顔を取り戻すために。あなたのやさしさを私たちに託してもらえませんか。

3,000円のご寄付で、
できること



治療を受けることのできない5人の患者に、無料診療を行うことができます。

5,000円のご寄付で、
できること



食に困る175人の人々に、炊き出しで食事提供を行うことができます。

10,000円のご寄付で、
できること



1人の路上生活を余儀なくされている人が社会的なつながりを取り戻すための生活相談やサポートを受けることができます。


【ご寄付の方法】

■郵便振替をご利用ください

00100-2-158990 加入者名：山友会

※寄付金受領証明書発行のため、お名前、お電話番号、郵便番号、ご住所をご記入ください。
銀行振込をご希望の方は山友会事務局までお問い合わせください。

■ホームページからオンライン・クレジット決済でもご寄付いただけます

山友会 寄付  で検索

山友会は東京都の認定を受けた「認定 NPO 法人」です。山友会に寄付をされた方は、確定申告によって寄付金控除を受けることができます。申告には山友会から発行される寄付金受領証明書が必要となります。

【遺贈・遺産のご寄付のご案内】

遺贈・遺産のご寄付も承っております。遺贈・遺産のご寄付をご検討されている方は、弊会の活動にご協力いただいている弁護士や司法書士、会計士などへ法律や税務などについてご相談いただけます。

団 革 谷 三 本 T

- 1984年 10月 任意団体として無料診療所の活動を開始。
- 2002年 4月 特定非営利活動法人格を取得。
- 2008年 5月 国税庁（当時所轄庁）より認定を受ける。
- 2009年 4月 ケア付き宿泊施設 山友荘を開所。
- 2015年 1月 「無縁仏となってしまうホームレスの人々が入れるお墓を建てたい！プロジェクト」実施。身寄りのない路上生活者のための墓を建立。

【受賞歴】

- 2009年 第24回 東京弁護士会人権賞 受賞
- 2010年 理事・看護師長(当時)リタ・ボルジーが第38回 医療功労賞(読売新聞主催)受賞

【助成金 受入実績】

- 2007年 トヨタ財団 地域社会プログラム
- 2009年 独立行政法人 福祉医療機構 高齢者・障害者福祉基金
- 2010年 独立行政法人 福祉医療機構 先進的・独創的活動支援事業
- 2010年 オラクル有志の会ボランティア基金
- 2011年 ファイザープログラム
～心とからだのヘルスケアに関する市民活動・市民研究支援～
- 2022年 東京都共同募金会 地域に密着した多様な生活支援活動を支援する助成

【行政との協働実績】

- 居宅生活移行支援事業（施設型）（台東区 平成22年度～）
- 路上生活者巡回相談事業（東京都 平成28年度・台東区 平成29年度～）
- 社会的きずなづくり支援事業（台東区 平成30年度～）



〒111-0022 東京都台東区清川 2-32-8
TEL: 03-3874-1269
FAX: 03-3874-1332
MAIL: info@sanyukai.or.jp
ホームページ: <http://sanyukai.or.jp>

- 営団地下鉄日比谷線「南千住駅」南口 下車徒歩 7 分
- JR 常磐線「南千住駅」下車 徒歩 10 分
- つくばエクスプレス「南千住駅」下車徒歩 10 分

